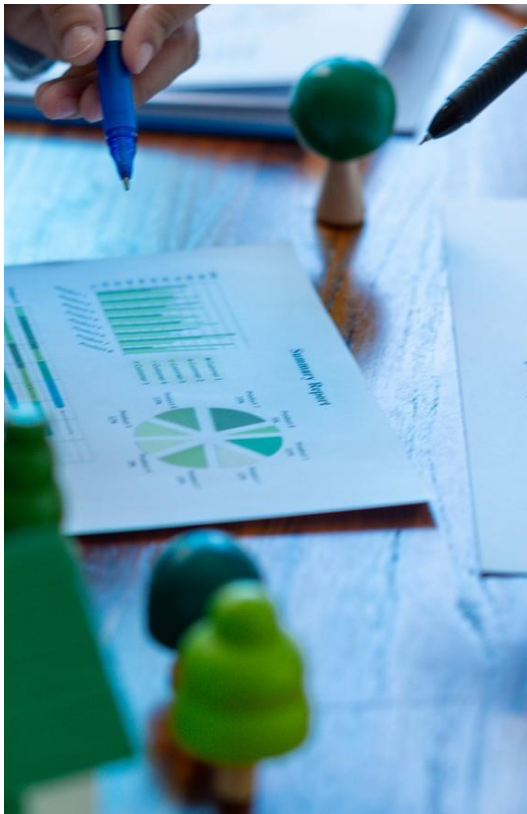


CONSTRUISSONS

L'AVENIR RESPONSABLE

Rapport RSE 2025

Gaeau



SOMMAIRE

Table des matières

SOMMAIRE	2
ÉDITORIAL DU DIRIGEANT	3
PRÉSENTATION DE L'ENTREPRISE	5
Quelques chiffres	6
Notre vision	6
Notre mission.....	6
Nos valeurs	7
LE PROGRAMME EVOL'UP	8
LE PROGRAMME Impulsion Conseil	9
INFORMATIONS GÉNÉRALES	10
ENVIRONNEMENT	12
Environnemental (VSME basique)	12
Environnemental (VSME complet)	13
Synthèse des émissions-répartition par scope	14
Énergie renouvelable et efficacité énergétique.....	14
Économie d'eau et préservation des ressources	15
Biodiversité et cadre de vie.....	16
Qualité de vie au travail : santé, équilibre et inclusion	18
SOCIAL	20
Social (VSME basique)	20
Social (VSME complet).....	21
Solidarité, éducation et engagement citoyen	22
GOUVERNANCE	24

ÉDITORIAL DU DIRIGEANT

C'est avec une grande fierté que je vous présente le premier livret de Responsabilité Sociétale des Entreprises (RSE) du groupe Gaeau.



En tant que PME industrielle normande, profondément ancrée dans son territoire, nous avons la conviction que notre développement ne peut être dissocié de notre responsabilité envers l'environnement, les femmes et les hommes qui composent le groupe, et la société dans son ensemble.

Le changement climatique, la raréfaction des ressources naturelles et les transformations sociales en cours nous obligent collectivement à repenser nos modes de production, de consommation et de collaboration. Face à ces enjeux majeurs, nous avons fait le choix de ne pas rester spectateurs. À notre échelle, avec pragmatisme et humilité, nous souhaitons apporter notre pierre à l'édifice et contribuer activement à la transition écologique et sociale.

La démarche RSE du groupe Gaeau s'inscrit pleinement dans cette volonté d'agir concrètement.

Réduction de notre empreinte environnementale, recours aux énergies renouvelables, sobriété énergétique, préservation de la biodiversité, amélioration de la qualité de vie au travail, engagement solidaire et citoyen : autant d'actions qui traduisent une même ambition, celle de concilier performance industrielle et responsabilité durable.

Ce livret a pour vocation de mettre en lumière les initiatives déjà engagées, mais aussi de partager notre vision et nos engagements pour les années à venir. La RSE n'est pas pour nous une contrainte ou un effet de mode : c'est un levier de progrès, de cohésion et de fierté collective, qui se construit dans la durée grâce à l'implication de chacune et chacun, et au dialogue avec nos client·es, fournisseur·ses, partenaires et acteurs du territoire.

Je tiens à remercier sincèrement l'ensemble des collaborateur·rices du groupe Gaeau pour leur engagement, leur créativité et leur sens des responsabilités. Ce sont leurs initiatives, leurs idées et leur mobilisation quotidienne qui donnent tout son sens à cette démarche.

Ensemble, continuons à bâtir une entreprise responsable, attentive à son impact et tournée vers l'avenir.

Ensemble, construisons un avenir plus durable, plus solidaire et plus respectueux, pour notre territoire et pour les générations futures.



Le Président du groupe Gaeau

David LESECQ

PRÉSENTATION DE L'ENTREPRISE

Fondé en 1991, le groupe Gaeau agit depuis plus de 30 ans pour un développement durable et responsable, en proposant des solutions techniques dédiées à la gestion des eaux pluviales.

Implanté à Marigny-Le-Lozon, au cœur de la Manche, le groupe s'inscrit dans un territoire intimement lié aux enjeux de l'eau et de l'environnement, qui structurent depuis l'origine son savoir-faire et sa vision industrielle.

À travers ses entités **Techneau**, **Plasteau**, **Chaudreau** et **Gaeau Développement**, le groupe conçoit et développe des produits et solutions innovantes dédiées au traitement, au relevage, à la régulation et à la valorisation des eaux pluviales ainsi qu'aux Equipements de Sols (siphons, caniveaux et couvercles de regard).

Ces expertises complémentaires permettent au groupe d'apporter des réponses techniques globales, adaptées aux besoins des collectivités, des industriels et des aménageurs.

Le groupe Gaeau emploie aujourd'hui **172** collaborateur·rices, mobilisé·es autour de valeurs communes d'engagement, d'exigence et de responsabilité. Cette dimension humaine constitue un pilier essentiel de sa performance et de sa capacité à innover durablement.

Fort de son expertise industrielle, le groupe a également développé une présence à l'export en Europe, en déployant ses solutions sur plusieurs marchés et en s'adaptant aux spécificités réglementaires, environnementales et climatiques propres à chaque territoire.

Sa stratégie repose sur une innovation continue, une écoute attentive des besoins de ses client·es et une attention constante portée à la préservation de l'environnement et au bien-être des collaborateur·rices.

À travers cette approche, le groupe Gaeau affirme sa volonté de contribuer positivement aux territoires, en France comme en Europe, tout en construisant une croissance durable, responsable et porteuse de sens.

Quelques chiffres

Année de création	Nombre de salariés	Chiffre d'affaires
1991	172	45 000 000€

Notre vision

Dans un monde en constante évolution, le groupe Gaeau s'engage à être un acteur responsable et durable. Nous aspirons à intégrer des pratiques éthiques dans toutes nos activités, en veillant à minimiser notre impact environnemental tout en maximisant notre contribution sociale.

Notre vision repose sur la conviction que l'innovation, la sobriété et la solidarité sont les piliers d'un développement durable, capable de répondre aux besoins d'aujourd'hui sans compromettre ceux de demain.

Notre mission

La mission du groupe Gaeau est d'agir collectivement pour un avenir durable, responsable et inclusif. Nous croyons fermement que chaque action compte et que nos efforts collectifs peuvent mener à un changement positif. À travers nos initiatives, nous visons à faire vivre la responsabilité sociétale au quotidien, à travers des actions concrètes, mesurables et partagées par tou.tes.

Nos valeurs

Nos valeurs fondamentales guident nos décisions et nos actions. Au groupe Gaeau, nous croyons en :

- **Protéger l'environnement** : *au travers nos solutions et nos produits tout en favorisant une production associée aux énergies renouvelables.*
- **Innovation** : *Avoir une démarche éco-responsable dans nos gammes actuelles et futures.*
- **Responsabilité sociale** : *en accompagnant les initiatives citoyennes, culturelles et éducatives qui participent à la vitalité de notre territoire.*

Ces valeurs sont au cœur de notre stratégie et de notre culture d'entreprise, nous permettant de bâtir des relations solides avec nos parties prenantes et de contribuer à un avenir durable.

LE PROGRAMME EVOL'UP



dispositifs tels que B-Neodd, les matinées Cap DécarbONE, et désormais Evol'up.

NEODD2030 est soutenue et financée par l'ADEME, la Région Normandie, l'APEC et le Fonds National d'Aménagement et de Développement du Territoire.

Développé avec Sustain Soft, spécialiste des solutions numériques ESG, Evol'up permet de mesurer la performance RSE des entreprises de manière simple et intuitive. Il aide à passer d'un pilotage financier court terme à une vision globale et durable, fondée sur le référentiel VSME de la CSRD, adapté aux PME et TPE.

Les données de ce rapport relèvent de la responsabilité des entreprises utilisatrices. NEODD2030 et SustainSoft ne peuvent en garantir l'exactitude.

Notre entreprise participe actuellement à ce programme de façon volontaire car nous souhaitons améliorer le pilotage de notre performance globale (financière et RSE).



LE PROGRAMME IMPULSION CONSEIL



Dans le cadre de notre démarche RSE, le groupe Gaeau a eu l'opportunité de bénéficier du soutien de **l'Agence de Développement pour la Normandie (AD Normandie)** via le dispositif **Impulsion Conseil**, un programme régional conçu pour accompagner les **PME normandes** dans leurs projets stratégiques de croissance et de transition. Ce dispositif permet aux entreprises de mobiliser des **prestations de conseil externe** pour structurer, approfondir et déployer des initiatives à forte valeur ajoutée, en lien avec les priorités économiques, sociales et environnementales de la région.

Grâce à **Impulsion Conseil**, nous avons pu poursuivre l'accompagnement d'un consultant expert, déjà impliqué auprès de notre équipe au démarrage de notre **bilan carbone**, dans le cadre du module *DécarboAction* de **Bpifrance**. Ce soutien nous a donné les moyens d'aller plus loin dans l'analyse, la structuration et la mise en œuvre de nos actions de réduction d'émissions, en renforçant notre approche stratégique et méthodologique.

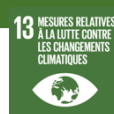
L'appui d'AD Normandie a été déterminant pour nous permettre d'inscrire nos projets dans une logique de **performance durable**, tout en consolidant nos ambitions de progrès social, environnemental et industriel. Ce partenariat traduit également l'engagement fort de la Région Normandie en faveur du **développement économique responsable**, en mettant à disposition des PME des ressources expertes pour accélérer leurs transformations et répondre aux défis contemporains.

Nous sommes convaincu·es que ce type d'accompagnement est un **levier essentiel de compétitivité**, de résilience et d'innovation pour les entreprises normandes engagées dans des démarches structurantes comme la nôtre.

L'alliance entre l'action publique et l'initiative privée porte ainsi des solutions créatrices de valeur, tant pour notre groupe que pour les territoires dans lesquels nous opérons.



Modules VSME :
B1 - B2 - C1 - C2



INFORMATIONS GÉNÉRALES

La VSME incite les entreprises à décrire leur modèle d'affaires et leur chaîne de valeur. Une bonne compréhension des relations avec les parties prenantes permet aux entreprises d'identifier des impacts positifs ou négatifs, des risques et des opportunités.

GAEAU Développement est une entreprise individuelle qui exerce en base consolidée et reporte sur le module « Complet » de la CSRD VSME. La société est la holding du groupe et porte le code NACE 6420. Ses filiales, TECHNEAU, PLASTEAU et CHAUDREAU, sont situées au même siège social à ZA La Chevalerie Marigny, 50570 Marigny-Le-Lozon, et portent respectivement les codes NACE 2829, 2223 et 2511.

L'entreprise et ses filiales sont localisées dans le centre de la Manche à Marigny-Le-Lozon, commune nouvelle issue de la fusion de Marigny et Le Lozon le 1er janvier 2016. Cette commune compte 2 800 habitants et s'étend sur environ 19 km², à mi-chemin entre les plages du débarquement et le Mont-Saint-Michel.

GAEAU Développement regroupe trois filiales spécialisées dans la chaudronnerie industrielle, la gestion de l'eau de pluie et le traitement des eaux de ruissellements, fournissant des solutions innovantes auprès de ses clients. Les produits et services proposés incluent la collecte, le relevage, le stockage, la régulation, le prétraitement, le traitement, ainsi que des équipements de sols. Les principaux clients et utilisateurs sont les maîtres d'ouvrage, les maîtres d'œuvre, les négociants de matériaux et les entreprises de pose.

Les filiales du groupe s'inscrivent dans une démarche durable en intégrant des pratiques responsables à chaque étape de la chaîne de valeur, de la conception à la maintenance, en mettant l'accent sur l'optimisation des ressources, la réduction des impacts environnementaux et la satisfaction des besoins des clients tout en respectant les normes sociétales.

Le Groupe GAEAU Développement compte plus de 200 fournisseurs. En 2024, les achats ont été réalisés :

- à 90,35 % en France (dont un peu plus de 40 % dans le quart Nord-Ouest),
- à 7,65 % en Europe,
- à 2 % en Asie.

Les achats sont répartis sur une soixantaine de familles. Les quatre familles suivantes constituent, par ordre décroissant d'importance, plus de 50% des achats :

- matière première polyéthylène,
- transport,
- pompe,
- matière première polyester.

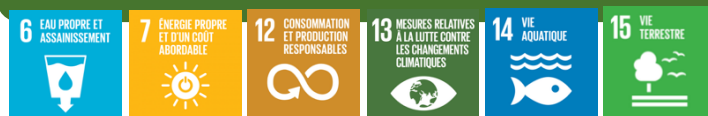
Le groupe détient plusieurs certifications et normes ISO, dont **ISO 9001:2015** pour le management de la qualité, **ISO 14001:2015** pour le management environnemental et **ISO 45001:2018** pour le management de la santé et de la sécurité au travail.

INDICATEURS RSE	UNITÉ	2024	Commentaire
Quel est le chiffre d'affaires de l'entreprise sur l'exercice ?	€	44 541 717	Les trois entités opérationnelles, à savoir Techneau, Plasteau et Chaudreau représente 94,6% de l'activité.
Quel est l'effectif salarié de l'entreprise à la clôture de l'exercice ?	#	172	



Modules VSME :
B3 à B7 - C3 - C4

ENVIRONNEMENT



Le volet "Environnement" de la norme VSME permet de faire un état des lieux des émissions de GES, des sources de pollution et de l'utilisation des ressources de l'entreprise. Les politiques, plans d'actions et objectifs pour réduire les risques pour l'entreprise et les impacts négatifs pour les parties prenantes sont retranscrits.

Environnemental (VSME basique)

Le site de l'entreprise ne génère pas de polluants dans l'air, l'eau ou les sols. Pour prévenir tout rejet, il est équipé de séparateurs d'hydrocarbures et de décanteur particulaire pour la zone de parking, d'un système de rétention alimentant une cuve de collecte pour la zone de décapage et de passivation acide, ainsi que d'un système de filtration des granulés plastiques dans les eaux collectées. L'entreprise n'exploite pas de zones sensibles pour la biodiversité.

INDICATEURS RSE	UNITÉ	2024	Commentaire
Quelles sont les consommations énergétiques en MWh de l'entreprise ?	MWh	4 460,70 8	Cette consommation d'énergie comprend 806 MWh d'électricité. Le reste, soit plus de 80% de la consommation énergétique, est constitué essentiellement du propane utilisé pour le procédé de rotomoulage dans l'entité Plasteau.
Quelles sont les émissions directes (scope 1) de gaz à effet de serre de l'entreprise ?	tCO2e	1 279	Emissions calculées en 2024 sur l'année 2023.
Quelles sont les émissions du scope 2 de l'entreprise ?	tCO2e	36	
INDICATEURS RSE	UNITÉ	2024	Commentaire
Quelle est la superficie des terrains de l'entreprise qui a été artificialisée ?	m2	56 680	
Quelle est la superficie des zones non artificialisées qui sont adaptées ou gérées dans	m2	25 713	

l'optique de préserver la biodiversité ?			
Quel volume d'eau est consommé pour les process de l'entreprise ?	litre	0	
Quel volume d'eau est prélevé pour les activités de l'entreprise ?	litre	663 570	
Quelle part des prélèvements d'eau de l'entreprise est effectuée en zone de stress hydrique élevé ?	%	0	
Quel est le volume de déchets dangereux produits par l'entreprise ?	kg	24 449	
Quel est le volume de déchets non-dangereux produits par l'entreprise ?	kg	228 789	Les déchets produits sont principalement des déchets métalliques
Quel est le volume de déchets radioactifs produits par l'entreprise ?	Tonne	0	Les entreprises du groupe n'utilisent pas de matériaux pouvant générer des déchets radioactifs.
Quel est le volume total de déchets non-dangereux qui est recyclé ou réutilisé ?	Tonne	218	L'essentiel des déchets non-dangereux produits font l'objet d'une revalorisation
Quel est le volume de déchets dangereux qui est recyclé ou réutilisé ?	Tonne	23 499	Tous les déchets dangereux sont recyclés, réutilisés ou font l'objet d'une valorisation énergétique. Aucun déchet dangereux ne part en enfouissement

Environnemental (VSME complet)

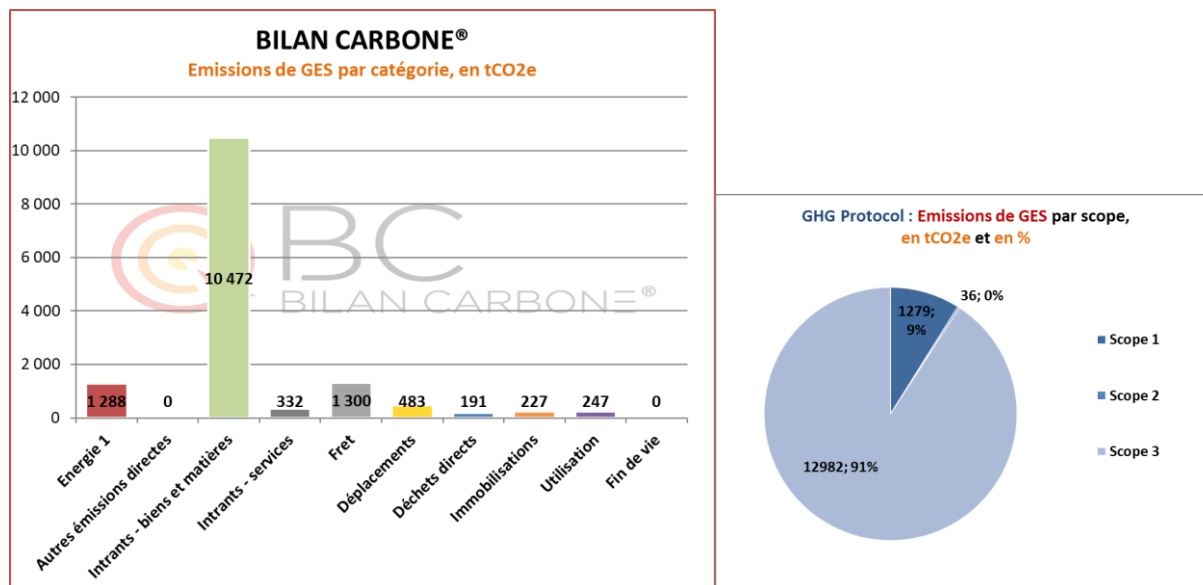
L'entreprise n'a pour l'instant jamais été impactée par des événements climatiques extrêmes susceptibles de se reproduire à court terme et n'a mis en place aucune mesure spécifique pour réduire les risques physiques liés au changement climatique.

L'entreprise s'est néanmoins fixé des objectifs de réduction des émissions de gaz à effet de serre (GES) pour les scopes 1, 2 et 3. Pour les scopes 1 et 2, l'objectif est une réduction annuelle de 4,2 % à partir de l'année de référence 2023, avec des

émissions initiales de 1 279 tCO₂e pour le scope 1 et de 36 tCO₂e pour le scope 2. Pour le scope 3, l'objectif couvre 100 % des émissions, avec une réduction annuelle ciblée de 2,5 % à partir de 2023, pour un total d'émissions de 13 209 tCO₂e.

Synthèse des émissions-répartition par scope

Conscients de notre responsabilité, nous agissons concrètement pour réduire notre empreinte environnementale à chaque étape de notre chaîne de valeur.



Synthèse réalisée grâce aux outils Bilan Carboné® de l'ABC

Énergie renouvelable et efficacité énergétique

a. Autonomie solaire : L'installation de panneaux photovoltaïques sur le nouvel atelier d'assemblage couvre 45 % des besoins annuels en électricité de la société Plasteau.



- b. Coopération territoriale : Un partenariat sur 10 ans avec la commune de Quibou pour équiper les bâtiments communaux en panneaux solaires, avec un engagement d'achat de l'électricité produite. Les travaux débuteront en 2026.
- c. Valorisation de la chaleur : Les fours de rotomoulage de Plasteau sont équipés d'un système de récupération de chaleur, réutilisée pour chauffer les bâtiments tertiaires.

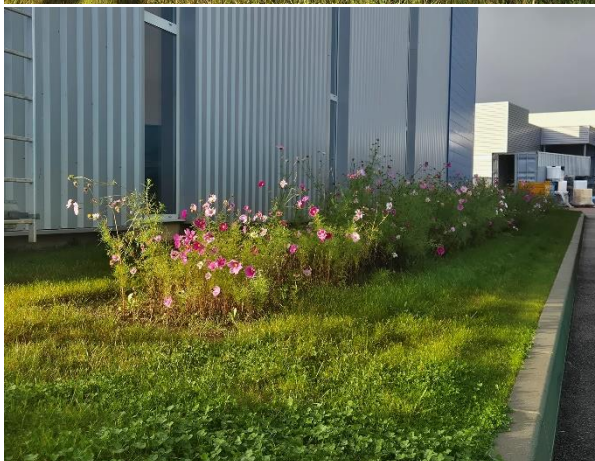
Économie d'eau et préservation des ressources

- a. Récupération des eaux pluviales : Une cuve alimente les toilettes de notre nouvelle extension, permettant d'économiser près de 60 000 litres d'eau potable par an.
- b. Une seconde assure l'alimentation de la base à essais.

Biodiversité et cadre de vie

a. Reverdissement du site :

Aménagement d'espaces verts, réhabilitation de 225 mètres de haies bocagères et plantation de 150 arbres sur l'ensemble du site.



À Marigny, l'entreprise Techneau prend garde à son environnement paysager

Une haie de 200 m va être plantée sur un terrain de l'entreprise Techneau, à Marigny (Manche). L'initiative vient de l'un des salariés du groupe.

Ouest-France
Christophe LECONTE.
Publié le 26/10/2025 à 14h00
LIRE PLUS TARD
PARTAGER



Samuel Cissey et Alexandre Henrye (Saint-Lô Agglo), Alexandre Aubert et David Leseq (Techneau). | OUEST-FRANCE

Newsletter Saint-Lô

Chaque matin, recevez toute l'information de Saint-Lô et de ses environs avec Ouest-France

Votre e-mail

OK

« Je suis assez sensible à la biodiversité. Tout est parti d'une balade, en faisant le tour du pâté de maisons un midi. » L'initiative est en effet venue d'Alexandre Aubert, un dessinateur chargé d'études chez Techneau désireux de restaurer une trame verte dans la zone d'activité. « J'ai proposé à notre président d'implanter 225 mètres linéaires de haies bocagères sur une parcelle appartenant à l'entreprise Techneau. » La parcelle, d'un peu plus de 2 ha et située à proximité du magasin Carrefour, est actuellement exploitée par un agriculteur, Régis Lemazurier.

Initiative locale saluée : Un projet de plantation de haie, initié par un salarié et soutenu par l'entreprise, a été mis en avant par la presse locale, illustrant notre engagement partagé

b. Transports responsables et reforestation :

Dans une logique de réduction de l'empreinte carbone de sa chaîne logistique, le groupe Gaeau s'appuie sur des partenariats responsables avec ses prestataires de transport. Ainsi, en confiant une partie de ses flux à l'entreprise Transport Jourdan, Techneau participe activement à l'opération « 10 palettes pour la planète », portée par le réseau FLO Palettes.

DIPLOME
10 PALETTES
POUR LA PLANETE

DÉCERNÉ À :
TECHNEAU

En confiant ses transports à l'entreprise *Transport Jourdan*, la société **TECHNEAU** participe activement à la reforestation du territoire.

En 2025, la société **TECHNEAU** a contribué au succès de l'opération "10 palettes pour la planète" à hauteur de :
➢ 515 palettes de marchandises transportées
➢ 52 arbres replantés.

A travers son opération "10 Palettes pour la Planète", le réseau FLO Palettes s'engage à replanter un arbre toutes les 10 palettes expédiées.

Le reboisement permet de favoriser la biodiversité et de contribuer à la décarbonation de nos transports.

Merci de partager notre engagement éco-responsable !

10PALETTEPOURLAPLANETE.COM

ARBRES REPLANTÉS 57 703 EN 2025	ARBRES REPLANTÉS 474 000 DEPUIS 2014
--	---

Le principe est simple et concret : un arbre est replanté toutes les 10 palettes expédiées, contribuant à la reforestation, à la

préservation de la biodiversité et à la décarbonation des transports.

En 2025, cette démarche a permis :

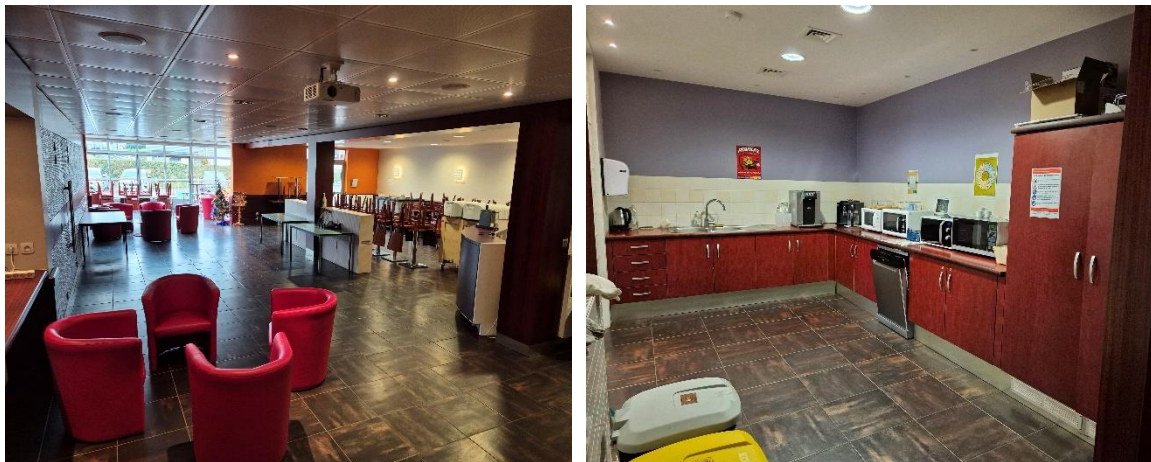
- le transport de 515 palettes de marchandises,
- la replantation de 52 arbres,

Cette action s'inscrit pleinement dans la volonté du groupe Gaeau de réduire l'impact environnemental de ses activités, y compris au-delà de ses sites de production, en intégrant ses partenaires dans une dynamique vertueuse et mesurable.

Qualité de vie au travail : santé, équilibre et inclusion

Le bien-être des collaborateur.rices est au cœur de la démarche RSE du groupe. Plusieurs initiatives concrètes sont déployées pour promouvoir la santé, la cohésion et le bien-être au quotidien :

- Espace de restauration pour tout le groupe.



- Distribution hebdomadaire de fruits et légumes frais, favorisant une alimentation équilibrée et locale ;
- Création d'une salle de remise en forme de 60 m², accessible à tous.les salarié.es du groupe, afin d'encourager l'activité physique et la détente ;



- Création d'un groupe de course à pied, qui propose chaque midi des sorties adaptées à tous les niveaux,
- Participation à des challenges sportifs, comme le Trail des Roches du Ham (22 km) et le Rock & Trail 2026, une course d'endurance de 24 heures par équipes de 4 et 6 participant.es ;
- Mise en place d'une collecte de sang en partenariat avec l'Agglo de Saint-Lô, directement sur le site de l'entreprise, pour faciliter le don sans contrainte logistique.

Mise en place d'actions régulières favorisant la convivialité et la solidarité au sein des équipes.



SOCIAL

Modules VSME :

B8 à B10 – C5 à C7



Le volet "Social" de la norme VSME évalue la manière dont l'entreprise prend en compte l'humain dans son fonctionnement. Il couvre des sujets tels que les conditions de travail, la santé et sécurité, la formation, la diversité ou encore l'égalité professionnelle. Il aide les entreprises à renforcer leur attractivité et leur engagement social.

Social (VSME basique)

L'entreprise opère au-delà de la France, avec environ 13% de son activité réalisée à l'export, principalement en Europe centrale et en Europe du Sud. Deux filiales commerciales dépendent directement de la société Techneau : l'une est basée à Brno en République tchèque et l'autre à Madrid en Espagne.

Les engagements RSE du groupe GAEAU couvrent l'ensemble des pratiques et initiatives futures en matière de durabilité, et sont formalisés autour de plusieurs thématiques : développement durable et responsable, énergie renouvelable, économie d'eau par la récupération et la valorisation des eaux pluviales, efficacité énergétique, qualité de vie au travail (santé, équilibre et inclusion), et biodiversité et cadre de vie sur le site industriel. Concernant la lutte contre le changement climatique, le groupe a réalisé en 2024 son Bilan Carbone® via le dispositif Diag Décarbon'Action de Bpifrance, conduisant à un plan d'action de décarbonation portant sur l'énergie (électricité photovoltaïque, réduction des émissions liées au rotomoulage), la réduction et le recyclage des déchets, l'optimisation du fret interne et externe, ainsi que la sensibilisation et la mobilisation des équipes.

Parmi les actions spécifiques, les membres du bureau d'études ont suivi une formation à l'écoconception et des travaux sont en cours pour élaborer une matière recyclée pour le rotomoulage chez Plasteau. Un comité RSE, créé début 2025, pilote l'ensemble des actions de durabilité et s'est déjà réuni à deux reprises.

Le groupe n'a pas de pratiques ou initiatives spécifiques concernant les communautés affectées ni les clients et utilisateurs finaux. Tous les employés reçoivent un salaire égal ou supérieur au salaire minimum.

INDICATEURS RSE	UNITÉ	2024	Commentaire
Nombre de salariés en contrats permanents	ETP	162	
Nombre de salariés en contrats temporaires	ETP	11	
Nombre de salariés du genre masculin	ETP	138	
Nombre de salariés du genre féminin	ETP	35	
Nombre de salariés du genre autre ou non déclaré	ETP	0	
Quel est le nombre de salariés en ETP de l'entreprise?	ETP	174	
Si votre entreprise a plus de 50 salariés, quel est le taux de rotation des employés sur la période du rapport?	#	10.4	
Si votre entreprise a plus de 50 salariés, quel est le taux de rotation des employés sur la période du rapport?	#	10	
Nombre d'accidents du travail	#	10	Le nombre d'accidents du travail est en recul de 37,5% par rapport à l'année 2023.
Taux d'accidents de travail	%	6.6	
Nombre de décès résultant de blessures liées au travail et de maladies professionnelles	#	0	
Quel est le pourcentage d'employés couverts par des accords de négociation collective?	%	100	
Si l'entreprise a plus de 100 salariés, quel est l'écart en % de salaire entre les salariés féminins et masculins?	%	24.11	
Nombre moyen d'heures de formation annuelles par employé du genre masculin	#	15	
Nombre moyen d'heures de formation annuelles par employée du genre féminin	#	11	

Social (VSME complet)

L'ensemble de la main-d'œuvre de l'entreprise est situé en France. L'entreprise ne dispose pas d'un code de conduite ou d'une politique spécifique en matière de droits de l'homme pour sa propre main-d'œuvre. Aucun incident lié aux droits de l'homme n'a été signalé ni au sein de l'entreprise ni dans la chaîne de valeur.

Chaque entité du groupe dispose d'un Comité Social et Économique, qui constitue le mécanisme de traitement des plaintes pour la main-d'œuvre.

INDICATEURS RSE	UNITÉ	2024	Commentaire
Si l'entité emploie 50 employés ou plus, nombre de travailleurs indépendants et temporaires	#	11	
Si l'entreprise a plus de 50 salariés, quel est le ratio homme femme au sein de la direction?	#	0.17	1 femme pour 5 hommes

Solidarité, éducation et engagement citoyen

Le groupe Gaeau soutient activement des initiatives locales favorisant la **transmission des savoir-faire** et la **solidarité territoriale**.

- Mécénat auprès de l'association *L'Outil en Main*, implantée à Périers (centre Manche), qui initie les jeunes, dès l'âge de 9 ans, aux métiers manuels et du patrimoine grâce à des professionnels. Les bénévoles souvent retraités, transmettent leur savoir dans de vrais ateliers avec de vrais outils.
- Accompagnement financier de l'**association** Westport-Marigny-Le-Lozon-Lyman (**WMLLL**), qui organise chaque année depuis 2023 une opération de collecte et d'envoi de colis solidaires (vêtements, jouets, livres et douceurs de Noël) à destination des enfants de Lyman et de Kharkiv, en Ukraine. Cette action, menée en partenariat avec l'ONG américaine Ukraine Aid International, perpétue les liens établis entre Westport et Lyman, ville durement touchée par les combats depuis 2022.



- Soutien financier de l'association **Roses en Baie**, qui accompagne les femmes touchées par le cancer, pendant et après leur maladie. Ce partenariat incarne l'engagement humain et

solidaire du groupe envers les causes sociales et la santé des femmes

- Le groupe apporte également son soutien à **Esprit Voile Lymphomes**, une association qui promeut la pratique de la voile auprès de patients atteints d'un lymphome. Cette action contribue à la reconstruction physique et psychologique par le sport et le lien social, tout en valorisant la mer comme espace de liberté et de résilience.

Le groupe Gaeau participe activement à la vie du **Collège de Marigny-le-Lozon** à travers une présence au sein de son Conseil d'Administration. Cette implication traduit la volonté du groupe de contribuer aux orientations éducatives du territoire et de maintenir un lien fort entre l'école et le monde de l'entreprise



Organisation d'ateliers de sensibilisation au bilan carbone, animés par l'association **AVRIL**, structure locale engagée dans l'éducation à la **transition écologique**.

Ces sessions de 30 minutes, en petits groupes de 15 participant.es, proposeront une approche ludique et participative pour comprendre les enjeux climatiques et identifier des solutions concrètes.



Chacun de ces partenariats traduit une conviction : le développement de l'entreprise ne peut être durable que s'il est **collectif**, **responsable** et **ancré localement**.



Modules VSME :
B11 - C8 - C9



GOVERNANCE

Le volet "Gouvernance" de la norme VSME examine les modes de pilotage et de prise de décision de l'entreprise. Il traite notamment de la transparence, de l'éthique et de la diversité au sein des instances dirigeantes. Il favorise une gestion plus responsable, alignée avec les enjeux de durabilité.

Depuis début 2025, l'entreprise dispose d'une personne dédiée à la RSE et à mis en place 5 groupes de travail répartis de la manière suivante :



L'entreprise a mis aussi en place plusieurs dispositifs formalisés, dont une charte éthique comprenant :

- une politique Santé, Sécurité et Environnement,
- une charte informatique incluant les dispositions liées au RGPD,
- une charte télétravail et un accord d'entreprise relatif au droit à la déconnexion.

Le groupe a également instauré une politique d'achats responsables depuis juin 2023, applicable à l'ensemble des sociétés du groupe. Il promeut également l'inclusion des employés en situation de handicap, employant 12 personnes (environ 7% de l'effectif total) et nouant des partenariats avec deux ESAT locaux.

Aucune sanction ni condamnation pour violation des lois anti-corruption ou pour fraude n'a été reçue sur la période de reporting.

Techneau et Plasteau sont membres expertes de l'AFNOR et de plusieurs syndicats professionnels (ITSEP, IFEP, Plast'alliance dont elle assure la présidence).

GAEAU Développement entretient de nombreux partenariats et coopérations avec des entités locales, incluant des ESAT pour l'assemblage industriel et l'entretien, des lycées et collèges pour la formation et le suivi pédagogique, la commune de Quibou pour un projet photovoltaïque, ainsi que des associations et clubs sportifs locaux via du mécénat. L'entreprise

INDICATEURS RSE	UNITÉ	2024	Commentaire
Part de temps allouée à la RSE de la personne en charge du sujet RSE	#	0	
Nombre de personnes ayant suivi une formation/sensibilisation aux enjeux climatiques/RSE dans l'année	#	13	Sensibilisation sur les enjeux climatiques dans le cadre de la démarche de réduction de nos émissions de gaz à effets de serre

CONSTRUISSONS RESPONSABLE

L'AVENIR

Rapport RSE 2025



Ce rapport RSE a été développé en partie grâce à Evol'Up, un programme conçu par NEODD2030 et SustainSoft pour mesurer la performance RSE des PME/TPE. Evol'Up est soutenu par l'ADEME, la Région Normandie et le Fonds National d'Aménagement et de Développement du Territoire.

Crédits photos : Adobe Stock - Crédits icônes : Flaticon

