



Séparateurs d'hydrocarbures

avec filtre coalesceur

- Cuve en polyéthylène rotomoulée 100% recyclable avec anneaux de levage et équipée d'amorce(s) de regard(s).
- Obturateur automatique vertical en polyéthylène taré à 0,85.

Gamme Sphère :

- Entrée et sortie en PVC.
- Couvercle léger (passage piéton) avec vis de verrouillage.
- Cloison conique.
- Filtre coalesceur entièrement extractible.
- Existe en modèle renforcé (selon contraintes de pose).

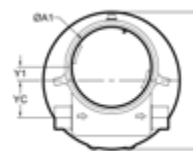
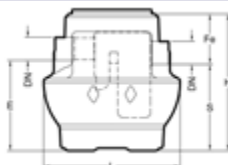
Gamme Ellipse :

- Entrée et sortie avec joints en nitrile.
- Cloison en polyéthylène avec porte filtre et filtre coalesceur amovible.

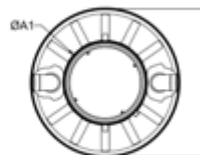
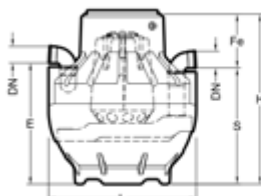
Gamme Aronde :

- Entrée et sortie en PVC,
- Cloison en polyéthylène avec porte filtre et filtre coalesceur amovible.

Sphère

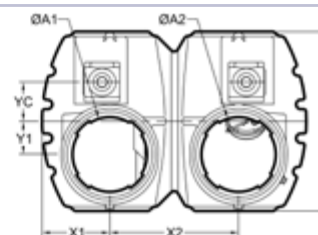
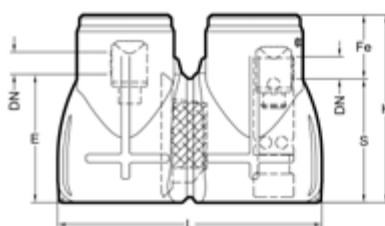


| Gamme YH20 | Taille l/s | L | P | H | E | S | Fe | DN (PVC Ø) | Poids | Volume Séparateur | ØA1 | Y1 | YC | Option Rehausse «Fixe» |
|------------|------------|------|------|------|-----|-----|-----|------------|-------|-------------------|-----|-----|-----|------------------------|
| YH2003E | 3 | 1000 | 1000 | 1000 | 670 | 640 | 360 | 110 | 37 | 340 | 585 | 100 | 270 | PLA13555G PLA13556G |

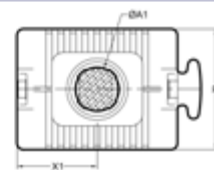
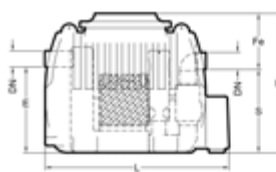


| Gamme YH20 | Taille l/s | L | P | H | E | S | Fe | DN (PVC Ø) | Poids | Volume Séparateur | ØA1 | Option Rehausse «Réglable» |
|------------|------------|------|------|------|------|------|-----|------------|-------|-------------------|-----|----------------------------|
| YH2010E | 10 | 1500 | 1500 | 1700 | 1200 | 1150 | 550 | 160 | 88 | 1520 | 745 | ETR47EF ETR65EF |

Ellipse

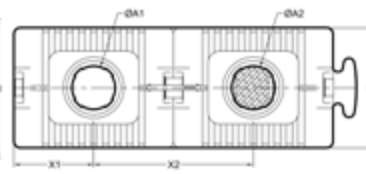
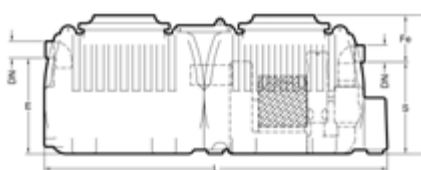


| Gamme EH20 | Taille l/s | L | P | H | E | S | Fe | DN (PVC Ø) | Poids | Volume Séparateur | ØA1 | ØA2 | X1 | X2 | Y1 | YC | Option Rehausse «Réglable» |
|------------|------------|------|------|------|------|------|-----|------------|-------|-------------------|-----|-----|-----|------|-----|-----|----------------------------|
| EH2020D | 20 | 2400 | 1624 | 1700 | 1160 | 1120 | 580 | 200 | 229 | 2900 | 745 | 745 | 615 | 1170 | 300 | 355 | ETR47EF ETR65EF |



| Gamme AHFE | Taille l/s | L | P | H | E | S | Fe | DN (PVC Ø) | Poids | Volume Séparateur | ØA1 | X1 | Option Rehausse «Réglable» |
|------------|------------|------|------|------|------|------|-----|------------|-------|-------------------|-----|------|----------------------------|
| AHF130E | 30 | 2295 | 1500 | 1730 | 1085 | 1065 | 665 | 200 | 187 | 3100 | 745 | 1000 | ETR47EF ETR65EF |

Aronde



| Gamme AHFE | Taille l/s | L | P | H | E | S | Fe | DN (PVC Ø) | Poids | Volume Séparateur | ØA1 | ØA2 | X1 | X2 | Option Rehausse «Réglable» |
|------------|------------|------|------|------|------|------|-----|------------|-------|-------------------|-----|-----|------|------|----------------------------|
| AHF150E | 50 | 4355 | 1500 | 1730 | 1055 | 1035 | 695 | 315 | 317 | 5700 | 745 | 745 | 1000 | 2000 | ETR47EF ETR65EF |

options

1. Alarme optique et acoustique p. 70-71
2. Rehausse polyéthylène cylindrique p. 70

| | Sphère | Ellipse | Aronde |
|----|--------|---------|--------|
| 1. | X | X | X |
| 2. | X | X | X |

Les dimensions sont en millimètres, les poids en kilogrammes, les volumes en litres.